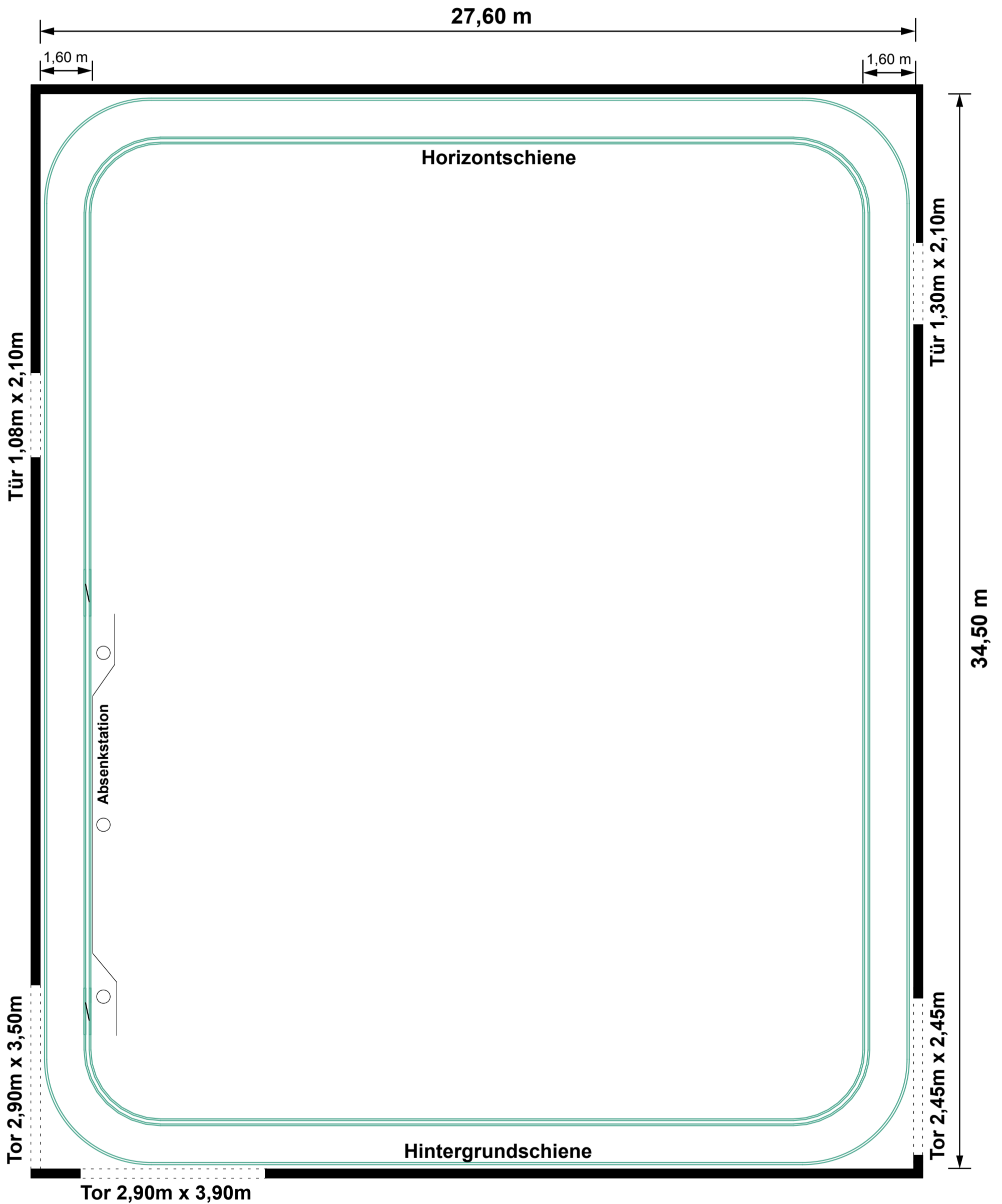


# Studio A

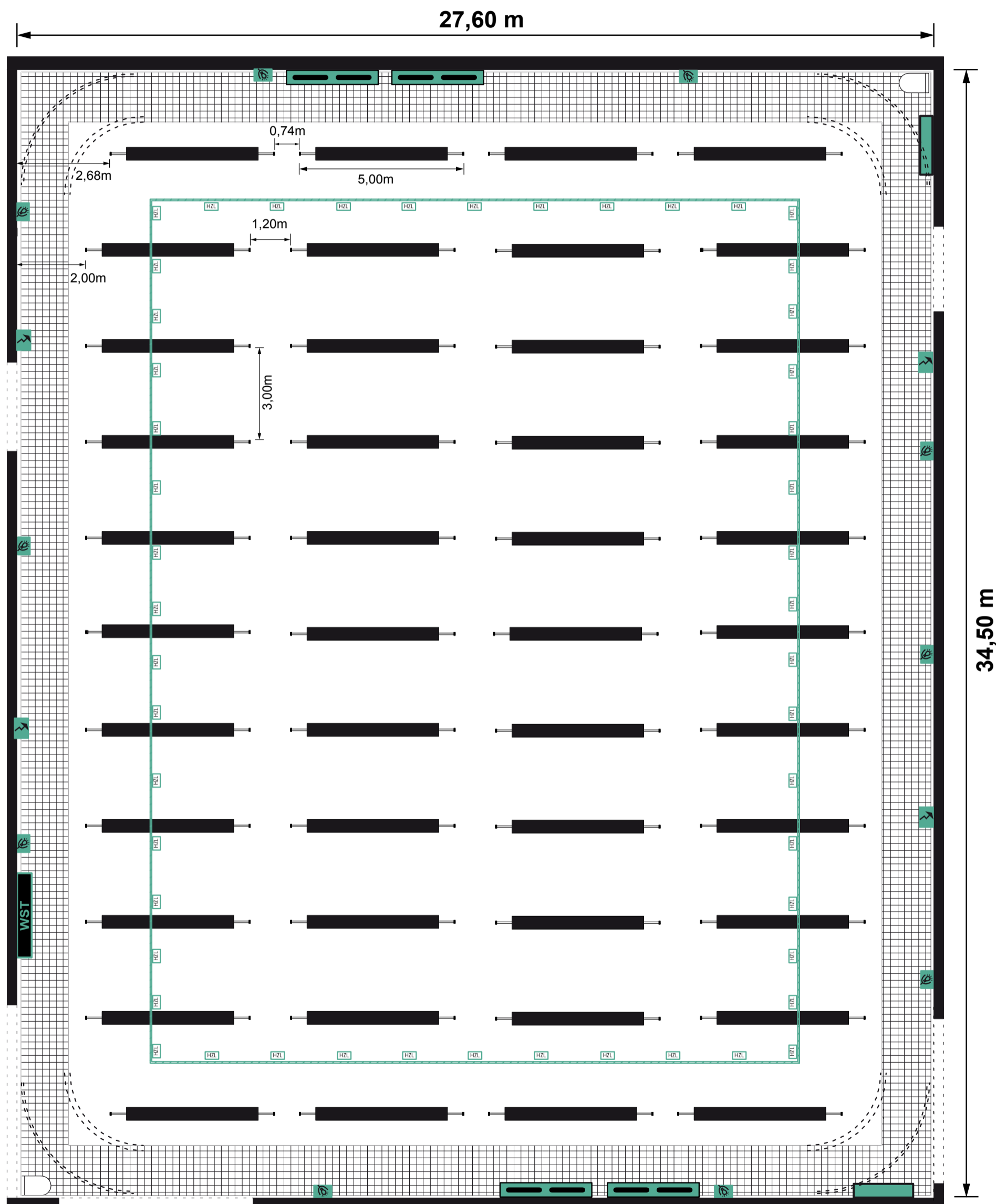







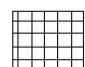


Anlieferung/  
Vorbauhalle

Bühnenlager

# Studio A

## Beleuchtungsebene



- |   |                         |   |                  |   |               |
|---|-------------------------|---|------------------|---|---------------|
|  | Stromanschlussfeld      |  | AV-Anschluss     |  | Leuchträger   |
|  | Absteckfeld Beleuchtung |  | Kamera-Anschluss |  | Revisionsgang |
|  | Horizontlicht-Anschluss |  | WST              |   |               |

## Technische Ausstattung - Studio A

### **Dimensionen**

Länge	34,5 m
Breite	27,6 m
Nutzbare Raumhöhe	7 m
Horizonthöhe	6 m
Höhe Revisionsgang	6 m
Studiofläche brutto	954 m <sup>2</sup>
Studiofläche netto	775 m <sup>2</sup>

### **Beleuchtung**

Leuchenträger (6x2,5KW dimmbar, 1x5KW dimmbar, 1x2,3KW Schuko)	44 Stück
Horizontlichtanschlüsse (HZL) (4x2,5 KW an Deckenkonstruktion, dimmbar)	50 Stück

### **Absteckfelder für Beleuchtung**

**12 Stück**

#### **inklusive jeweils:**

2,5 KW CEE 3 pol. (Anbindung an Dimmerraum)	6 Stück
2,5 KW HAN 16 (Anbindung an Dimmerraum)	1 Stück
2,3 KW Schuko	4 Stück
DMX "IN" (Anbindung an Dimmerraum)	2 Stück
DMX "OUT" (Anbindung an Dimmerraum)	2 Stück
Ethernet (Anbindung an Dimmerraum)	2 Stück

### **Anschlusskasten AV**

**2 Stück**

#### **inklusive jeweils:**

HAN-Modular 48B	1 Stück
Stammverkabelung RJ45	9 Port
Durchführung LWL Single Mode Duplex-SC	4 Port
Durchführung LWL Multi Mode Duplex-SC	4 Port
Verbindung Leuchenträger Duplex-SC	5 Port
Antennendose	1 Stück
AV-Netz (Schuko)	2 Stück
USV-Netz (Schuko)	2 Stück

### **Stromanschlüsse**

Steckdosenkombination (1x32A CEE, 1x16A CEE, 2xSchuko)	4 Stück
125A CEE 5 pol. (Dimmerraum)	5 Stück
63A CEE, 5 pol. (Dimmerraum)	16 Stück
32 A CEE, 5pol. (Dimmerraum)	4 Stück
125A CEE 5 pol. (über Anschluss Ü-Wagen)	1 Stück
63A CEE 5 pol. (über Anschluss Ü-Wagen)	1 Stück
32A CEE 5 pol. (über Anschluss Ü-Wagen)	1 Stück

### **Installation**

elektrische Anschlussleistung	800 KW
Kälteleistung	456 KW

### **Zugänge**

Studiotor: 2,90m x 3,90m	1 Stück
Studiotor : 2,90m x 3,50m	1 Stück
Studiotor klein: 2,45m x 2,45m	1 Stück
Tür : 1,30m x 2,10m	1 Stück
Tür : 1,08m x 2,10m	1 Stück

### **Besonderheit**

Horizontschienensystem 2 teilig  
(Nesselvorhang weiß, Molton schwarz)

### **Studioboden**

Oberflächenbeschichtung:	Frescolithe 6000 RAL 7031
Spanplatten:	Homogen E1 Modul P5 Verlegeplatte

### **Nutz-/Verkehrslasten für Studioboden**

max. Flächenlast:	10 kN/ m <sup>2</sup>
max. Punktlast:	7,5 kN
max. Fahrzeuglast:	2,75 t (inkl. Zuladung)

### **Peripherie**

Maskenräume  
Garderoben  
Produktionsbüros  
Bereitstellungsflächen  
Ü-Wagen Stellfläche  
Parkplätze für Produktionsfahrzeuge